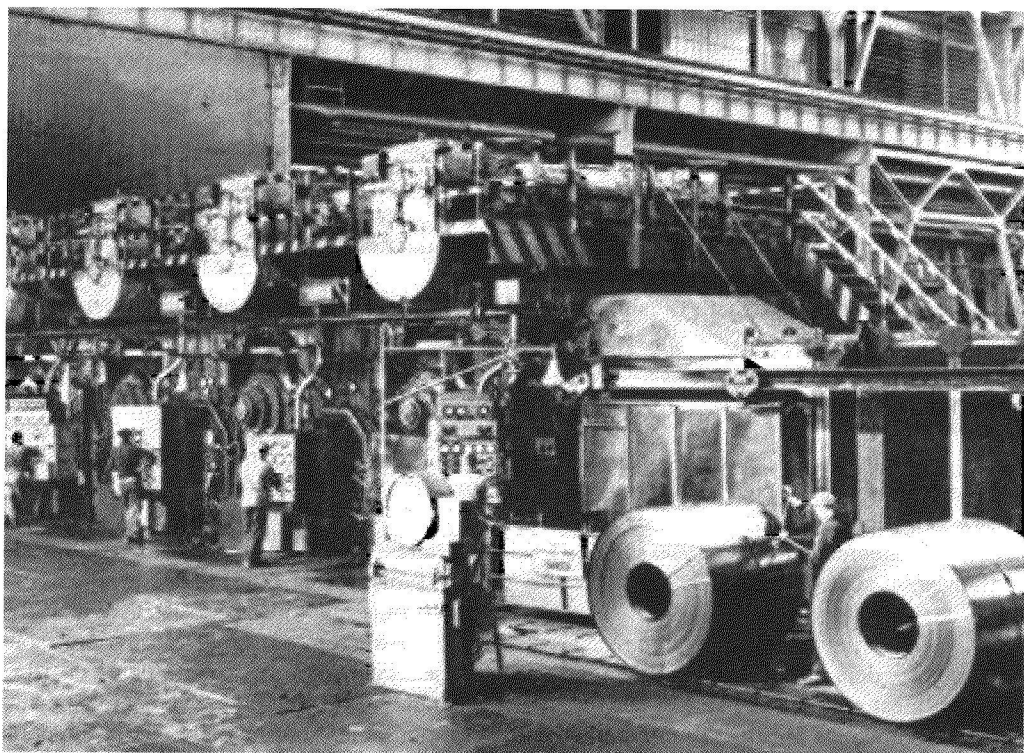


On note une légère remontée des effectifs à la veille de la seconde guerre mondiale. Il y a alors 700 personnes, remontée stoppée net par l'occupation. L'usine pendant cette période manque de main d'œuvre et de matières premières. Elle est touchée indirectement par les

bombardements alliés qui frappent Creil, Saint-Leu-d'Esserent et Saint-Maximin et par les sabotages de la résistance. André Germain, Maurice Mignon ou Victor Rousselle qui furent les principaux dirigeants de FTP sur Montataire étaient tous les trois des ouvriers des Forges.



L'un des trains à quatre cages des laminoirs à froid (collection privée)